

BXG

2026

PRODUKTKATALOG

Zuverlässigkeit für jedes Product



BXG tech GmbH
Muhlenstraße 70c, 25421 Pinneberg, Deutschland
info@bxgtech.de
www.bxgtech.de



Über die BXG tech GmbH

- Duschabläufe
- Badmöbel
- Ultra-flache Duschwannen
- Armaturen
- Dusch-Sets
- Wandniesen
- Badezimmer Accessoires

Die BXG Tech GmbH ist ein auf die Sanitärbranche spezialisiertes Unternehmen. Unser Kerngeschäft umfasst die Forschung, Entwicklung, Produktion und den Vertrieb hochwertiger Sanitärprodukte. Durch die enge Zusammenarbeit mit führenden deutschen Fachhändlern bieten wir unseren Kunden innovative Produkte für das Badezimmer.

A-Serie

Basis-Duschablauf



Material:	SS304
Länge:	500-1200 mm
Breite:	70 mm
Flansch:	20 mm
Ablauf:	40 mm
Durchflussrate:	50 L/min



FR-Serie

Basis-Duschablauf mit 360°-Geruchsverschluss



Material:	SS304
Länge:	500-1200 mm
Breite:	70 mm
Flansch:	20 mm
Ablauf:	40 mm 360°-Geruchsverschluss
Durchflussrate:	35 L/min



S01

schmale Abläufe mit 360°-Geruchsverschluss



Material:	SS304
Länge:	500-1200 mm
Breite:	32 mm
Flansch:	20 mm
Ablauf:	40 mm 360°-Geruchsverschluss
Durchflussrate:	50 L/min



L01

super schmale Abläufe mit 360°-Geruchsverschluss



Material:	SS304
Länge:	500-1200 mm
Breite:	20 mm
Flansch:	30 mm
Ablauf:	40 mm 360°-Geruchsverschluss
Durchflussrate:	45 L/min



Wand-Abläufe

E-Serie

Basisablauf mit Wandflansch



Material:	SS304
Dicke:	1,2 mm Körper, 1,0 1,5 mm Deckel
Länge:	500-1200 mm
Breite:	70 mm
Flansch:	15/20/37.5 mm
Ablauf:	40 mm



EFR Serie

Basisablauf mit Wandflansch
& 360°-Geruchsverschluss



Material:	SS304
Dicke:	1,2 mm Körper, 1,0 1,5 mm Deckel
Länge:	500-1200 mm
Breite:	70 mm
Flansch:	15/20/37.5 mm
Ablauf:	40mm 360°-Geruchsverschluss



C01

Wandmontiert



Material:	SS304
Dicke:	1,2 mm Körper 1,0 mm Deckel
Länge:	500-1200 mm
Gesamtdicke:	51 mm
Flansch:	20 mm
Ablauf:	40 mm



CFR01

Wandmontiert mit
360°-Geruchsverschluss



Material:	SS304
Dicke:	1,2 mm Körper 1,0 mm Deckel
Länge:	500-1200 mm
Gesamtdicke:	51 mm
Flansch:	20 mm
Ablauf:	40mm 360°-Geruchsverschluss



Quadratische Abläufe

Q Serie

Quadratischer Ablauf

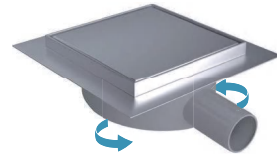


Material: SS304
 Dicke: 1,2 mm Körper
 1,0/1,5 mm Deckel
 Größe (L*B): 120/150/200 mm
 250/300 mm
 Flansch: 20 mm
 Ablauf: 40 mm



QFR Serie

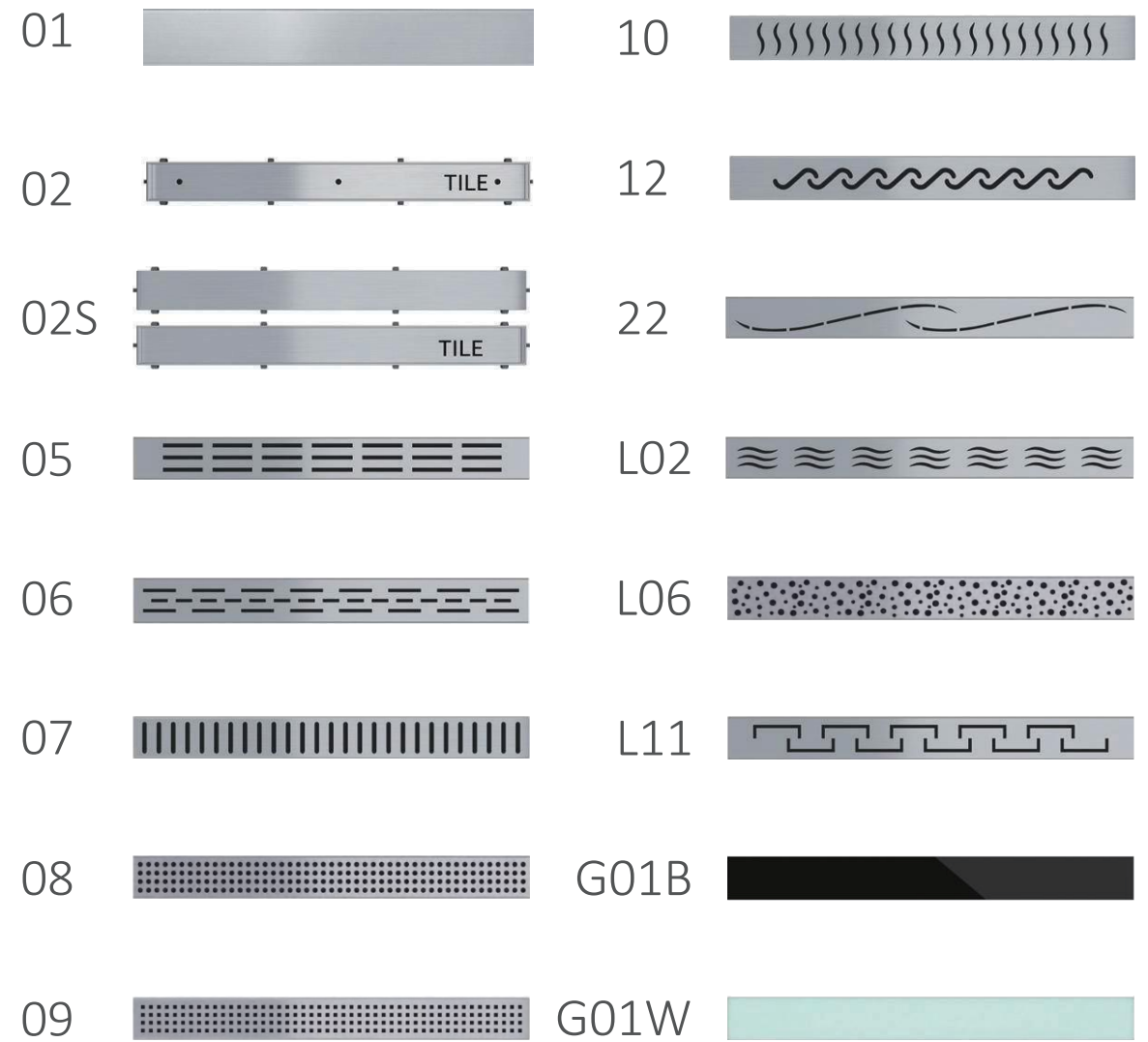
Quadratischer Ablauf mit
 360°-Geruchsverschluss



Material: SS304
 Dicke: 1,2 mm Körper
 1,0/1,5 mm Deckel
 Größe (L*B): 120/150/200 mm
 250/300 mm
 Flansch: 20 mm
 Ablauf: 40mm 360°-Geruchsverschluss



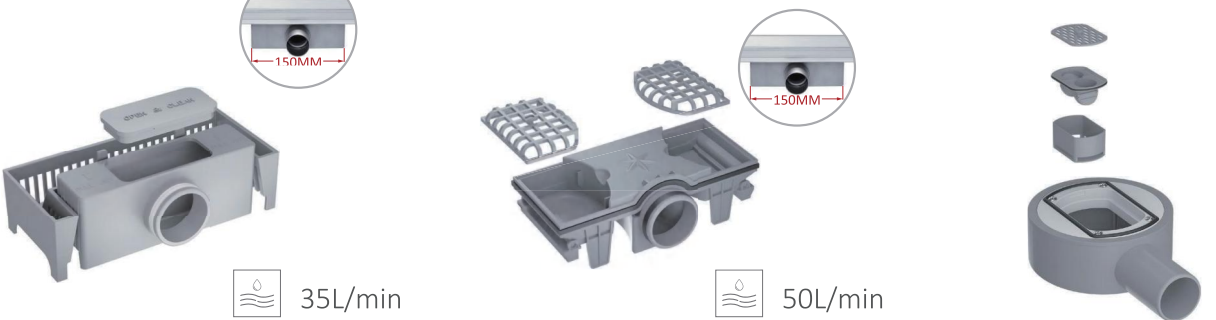
Weitere Dekorooptionen



HW1 Nass **HDW1** Trocken & Nass **HDW3** Trocken & Nass **DW1** Trocken & Nass



HW2 Nass **HDW2** Trocken & Nass **DW2** Trocken & Nass



Auswahl quadratischer Gitterabdeckungen





BC-01

Unterschrank: 1194 × 515 × 450 mm
Waschbecken: 1194 × 520 × 165 mm



BC-02

Unterschrank: 994 × 455 × 350 mm
Waschbecken: 1000 × 460 × 165 mm
Spiegel: 1000 × 24 × 650 mm



BC-05

Unterschrank: 790 × 454 × 400 mm
Waschbecken: 800 × 460 × 175 mm
Spiegel: 800 × 34 × 600 mm
Seitenschrank: 400 × 295 × 1500 mm



BC-06

Unterschrank: 792 × 455 × 480 mm
Waschbecken: 800 × 460 × 175 mm
Spiegel: 800 × 40 × 800 mm
Seitenschrank: 398 × 300 × 1500 mm



BC-03

Unterschrank: 1094 × 465 × 480 mm
Waschbecken: 1100 × 470 × 160 mm
Spiegel 1: 768 × 680 × 30 mm
Spiegel 2: 410 × 363 × 30 mm



BC-04

Unterschrank: 1094 × 540 × 365 mm
Arbeitsplatte + Waschbecken: 1200 × 545 × 225 mm
Spiegel: 850 × 55 × 850 mm



BC-07

Unterschrank: 790 × 455 × 500 mm
Waschbecken: 800 × 460 × 175 mm
Spiegel: 800 × 30 × 600 mm
Seitenschrank: 400 × 295 × 1500 mm



BC-08

Unterschrank: 790 × 455 × 500 mm
Waschbecken: 800 × 460 × 175 mm
Spiegel: 800 × 24 × 650 mm
Seitenschrank: 400 × 295 × 1500 mm

Ultra-flache Duschwannen

ST-01



Rutschhemmung: Klasse 3
 Länge: 700-2000 mm
 Breite: 700-900 mm
 Höhe: 30 mm
 Ablauf: The flow rate reaches 52 L/min



ST-02



Rutschhemmung: Klasse 3
 Länge: 700-900 mm
 Breite: 700-900 mm
 Höhe: 30 mm
 Ablauf: The flow rate reaches 52 L/min



ST-03



Rutschhemmung: Klasse 3
 Länge: 700-2000 mm
 Breite: 700-900 mm
 Höhe: 30 mm
 Ablauf: The flow rate reaches 52 L/min



Ultra-flache Duschwannen

Ablauf



DR01

Die Durchflussrate erreicht 55L/min.



DR02

Die Durchflussrate erreicht 40L/min.



DR03

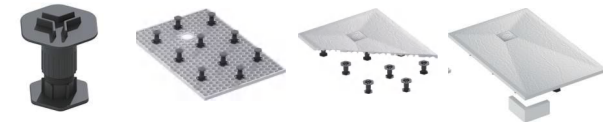
Die Durchflussrate erreicht 55L/min.



DR04

Die Durchflussrate erreicht 30L/min.

Verstellbarer Sockelfuß





Serie 1 Ø35



MR011
Material: Messing
Einhebel-Duschkmischer



MR021
Material: Messing
Einhebel-Badmischer



031-1
Material: Messing
Einhebel-Bidetmischer



031
Material: Messing
Einhebel-Waschtischmischer



041
Material: Messing
Einhebel-Waschtischmischer

Serie 2 Ø35



MR012
Material: Messing
Einhebel-Duschkmischer



MR022
Material: Messing
Einhebel-Badmischer



032-1
Material: Messing
Einhebel-Bidetmischer



032
Material: Messing
Einhebel-Waschtischmischer



042
Material: Messing
Einhebel-Waschtischmischer



051
Material: Messing
Einhebel-Spültischmischer



MS011

Gehäusematerial: Messing
 Kopfbrause: 8 Zoll
 Handbrause: Ø25×200 mm
 Material: Messing, Edelstahl & ABS



MS012

Gehäusematerial: Messing
 Kopfbrause: 8 Zoll
 Handbrause: 28×28×208 mm
 Material: Messing, Edelstahl & ABS



MR016

Gehäusematerial: Messing
 Kopfbrause: 8 Zoll
 Handbrause: Ø25×200 mm
 Material: Messing, Edelstahl & ABS



MR017

Gehäusematerial: Messing
 Kopfbrause: 10 Zoll
 Handbrause: Fünf-Funktions-Handbrause
 Material: Messing, Edelstahl & ABS





TR011

Gehäusematerial: Messing
 Kopfbrause: 10 Zoll
 Handbrause: Drei-Funktions-Handbrause
 Material: Messing, Edelstahl & ABS



TR012

Gehäusematerial: Messing
 Kopfbrause: 300x200 mm
 Handbrause: 100x270 mm
 Material: Messing, Edelstahl & ABS



CTR011

Gehäusematerial: Messing
 Kopfbrause: 10 Zoll
 Handbrause: Ø25x200 mm
 Material: Messing, Edelstahl & ABS



CTS011

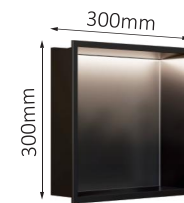
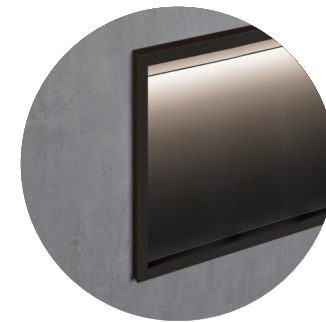
Gehäusematerial: Messing
 Kopfbrause: 10 Zoll
 Handbrause: 80x110 mm
 Material: Messing, Edelstahl & ABS





TH04

Material: SS304
 Größe: 730 x 170 x 156 mm
 Stärke: 1.0mm
 Tiefe: D13
 Kapazität: 1 Toilettenpapierrollen



NBL-SERIE

Material: SS304
 Größe: 300 x 300 mm, 300 x 600 mm, 300 x 900 mm
 Tiefe: 70/100 mm
 Stärke: 1,0/1,2 mm
 Rahmen: 20 mm





TH08

Material: SS304
 Größe: 658 x 178 x 155 mm
 Stärke: 1.0mm
 Tiefe: D10/15
 Kapazität: 1 Toilettenpapierrolle



TH07

Material: SS304
 Größe: 658 x 178 x 155 mm
 Stärke: 1.0mm
 Tiefe: D10/15
 Kapazität: 1 Toilettenpapierrolle



TH09

Material: SS304
 Größe: 447 x 150 x 120 mm
 Stärke: 1.0mm
 Tiefe: D10/15
 Capacity: 1 Toilettenbürste



TH01

Material: SS304
 Größe: 173x173 mm
 Tiefe:86mm



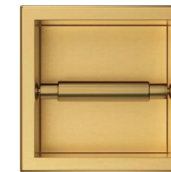
TH01

Material: SS304
 Größe: 173x173 mm
 Tiefe:86mm



TH01

Material: SS304
 Größe: 173x173 mm
 Tiefe:86mm



TH01

Material: SS304
 Größe: 173x173 mm
 Tiefe:86mm



TH05

Material: SS304
 Größe: 315x155 mm
 Tiefe:96mm



TH06

Material: SS304
 Größe: 173x173 mm
 Tiefe:86mm



TH06

Material: SS304
 Größe: 173x173 mm
 Tiefe:86mm



TH06

Material: SS304
 Größe: 173x173 mm
 Tiefe:86mm



TH06

Material:SS304
 Größe: 173x173 mm
 Tiefe:86mm



SR01

Material: SS304
Größe: 200x200mm
250x250mm
300x300mm
Dicke: 1.5mm



SR03

Material: SS304
Größe: 250x250mm
300x300mm
Dicke: 3.0mm



SR07

Material: SS304
Radius der Grundplatte:220mm
Radius der Halterung:250mm
Gesamtradius:287.5mm
Dicke: 1.5mm



SR04

Material: SS304
Größe: 300x150x100mm
450x150x100mm
300x300mm
Dicke: 1.5mm



SR06

Material: SS304
Größe: 330x150x100mm
Dicke: 3.0mm



SR10

Material: SS304
Größe: 250x100mm
300x100mm
450x100mm
Dicke: 1.5mm

HA03



01

Material: Zinc+ss201
Größe: L110mm×W114mm×H37mm



02

Material: Zinc+ss201
Größe: L80mm×W92mm×H96mm



03

Material: Zinc
Größe: L127mm×W114mm×H19mm



04

Material: Zinc+ss201
Größe: L72mm×W43mm×H30mm



05

Material: Zinc+ss201+ss430
Größe: L183mm×W60mm×H26mm



06

Material: Zinc+ss201
Größe: L645mm×W60mm×H61mm

Handtuch-Halter



TR01

Material: ss201/ss304
Größe: L120mm×W120mm×H400mm



TR02

Material: ss201/ss304
Größe: L500mm×W80mm×H40mm

Papierrollen-Halter



PTR01

Material: ss201/ss304
Größe: L200mm×W90mm×H60mm
Durchmesser: 75mm



PTR02

Material: ss201/ss304
Größe: L160mm×W80mm×H30mm



PTR03

Material: ss201/ss304
Größe: L225mm×W50mm×H40mm

Pop-Up Ablaufgarnituren



W001-S

Material: Messing/Zink
Größe: 1-1/4"



W001-B

Material: Messing/Zink
Größe: 1-1/4"



W001-Q

Material: Messing/Zink
Größe: 1-1/4"



W002-S

Material: Messing/Zink
Größe: 1-1/4"



W002-B

Material: Messing/Zink
Größe: 1-1/4"



W002-Q

Material: Messing/Zink
Größe: 1-1/4"



W003-S

Material: Messing/Zink
Größe: 1-1/4"



W003-B

Material: Messing/Zink
Größe: 1-1/4"



W003-Q

Material: Messing/Zink
Größe: 1-1/4"



W004-S

Material: Messing/Zink
Größe: 1-1/4"



W004-B

Material: Messing/Zink
Größe: 1-1/4"



W004-Q

Material: Messing/Zink
Größe: 1-1/4"



W101

Material: Messing/Zink
Größe: W33xH24
Hauptkörper: H12



W102

Material: Messing/Zink
Größe: W33xH24
Hauptkörper: H12



W103

Material: Messing/Zink
Größe: W33xH24
Hauptkörper: H12



G01

Material: ss201/ss304
Größe: W24.5cmxL15.5cm



G02

Material: ss201/ss304
Größe: W24.5cmxL15.5cm



G03

Material: ss201/ss304
Größe: W24.5cmxL15.5cm



G04

Material: ss201/ss304
Größe: W24.5cmxL15.5cm



G05

Material: ss201/ss304
Größe: W24.5cmxL15.5cm



G08

Material: ss201/ss304
Größe: W24.5cmxL16cm



G09

Material: ss201/ss304
Größe: W24.5cmxL16.5cm



G20

Material: ss201/ss304
Größe: W26cmxL35-60cm



G21

Material: ss201/ss304
Größe: W40cmxL136cm



G001



G002



G003



G004



G005



G006

Glasabzieher

Auswahl an Oberflächenoptik

