



Wissen wie Wasser läuft...

# Duschrinnen

## ... für Ihr Zuhause

LIEFERUNG  
INNERHALB VON  
48 STUNDEN  
MÖGLICH

DIN 18534  
KONFORM



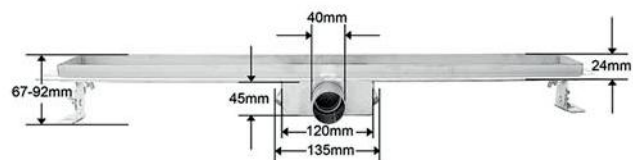
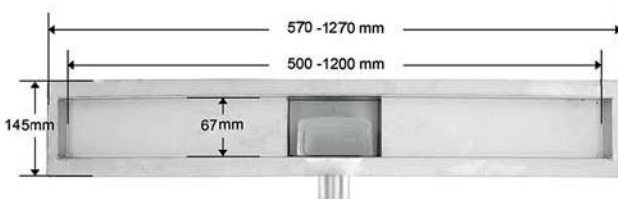
**Modell K** - Bodenbefestigung mit umlaufendem Fliesenflansch  
(Abb. mit Abdeckung griechisch)

### Technische Daten

Rinnenlänge: 500-1200 mm  
Gesamtlänge (inkl. Fliesenflansch): 560-1260 mm  
Gesamtbreite (inkl. Fliesenflansch): 135 mm  
Gesamthöhe: 67-130 mm  
Einbauhöhe: ab 57-130 mm  
Fliesenflansch umlaufend: 35 mm Breite  
Rinnenkante: 15 mm Höhe  
Rohrdurchmesser: 40 mm  
Abflusskapazität: ca. 35 l/min

### Bestehend aus

- Duschrinnenkorpus in Edelstahl mit verstellbaren Füßen
- Edelstahlabdeckung in versch. Dekoren
- Geruchsverschluss
- Dichtvlies
- Abflussadapter 40 auf 50 mm
- Haarsieb
- Haken zur Abdeckungsentnahme



BXG tech GmbH  
Tel.: +49 4101-37 48 744

Mühlenstraße 70c  
25421 Pinneberg Germany

E-Mail: [info@bxgtech.de](mailto:info@bxgtech.de)  
[www.bxgtech.de](http://www.bxgtech.de)

# Duschrinnen

## ... für Ihr Zuhause

LIEFERUNG  
INNERHALB VON  
48 STUNDEN  
MÖGLICH

DIN 18534  
KONFORM



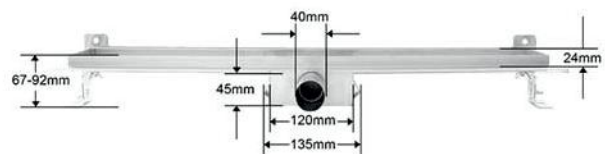
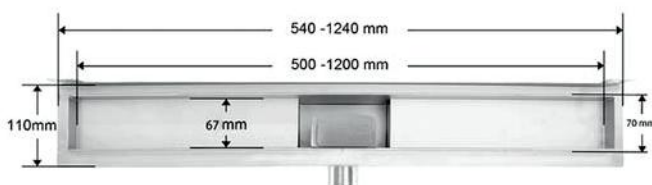
**Modell G** - Bodenbefestigung mit umlaufendem Fliesenflansch und Wandbefestigung (Abb. mit Abdeckung Randablauf)

### Technische Daten

Rinnenlänge: 500-1200 mm  
Gesamtlänge (inkl. Fliesenflansch): 540-1260 mm  
Gesamtbreite (inkl. Fliesenflansch): 110 mm  
Gesamthöhe: 67-130 mm  
Einbauhöhe: ab 57-130 mm  
Fliesenflansch umlaufend: 20 mm Breite  
Rinnenkante: 15 mm Höhe  
Rohrdurchmesser: 40 mm  
Abflusskapazität: ca. 35 l/min  
Wandflansch: 20 mm mit Befestigungslöchern

### Bestehend aus

- Duschrinnenkorpus in Edelstahl mit verstellbaren Füßen
- Edelstahlabdeckung in versch. Dekoren
- Geruchsverschluss
- Dichtvlies
- Abflussadapter 40 auf 50 mm
- Haarsieb
- Haken zur Abdeckungsentnahme



BXG tech GmbH  
Tel.: +49 4101-37 48 744

Mühlenstraße 70c  
25421 Pinneberg Germany

E-Mail: [info@bxgtech.de](mailto:info@bxgtech.de)  
[www.bxgtech.de](http://www.bxgtech.de)

# Duschrinnen

## ... für Ihr Zuhause

LIEFERUNG  
INNERHALB VON  
48 STUNDEN  
MÖGLICH

DIN 18534  
KONFORM



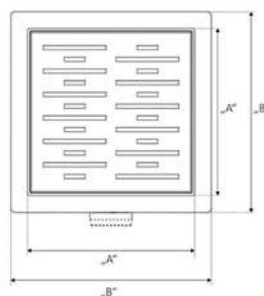
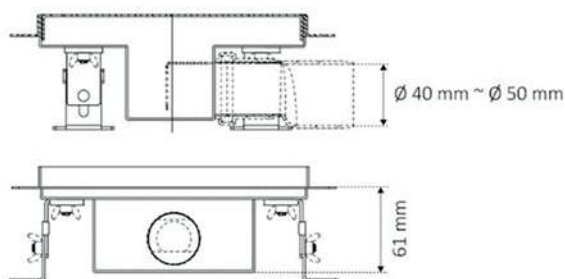
**Modell Q** - Quadr. Bodenablauf mit umlaufendem Fliesenflansch  
(Abb. mit Abdeckung 3 reihig geschlitzt, befliesbar, 8 reihig gelocht)

### Technische Daten

Produktmaße: 120x120, 150x150, 200x200 mm  
Gesamtmaße: 160x160, 190x190, 240x240 mm  
(inkl. Fliesenflansch)  
Gesamthöhe / Einbauhöhe: 67-95 mm  
Fliesenflansch umlaufend: 20 mm Breite  
Rinnenkante: 156 mm Höhe  
Rohrdurchmesser: 40 mm  
Abflusskapazität: ca. 35 l/min

### Bestehend aus

- Duschrinnenkorpus in Edelstahl mit verstellbaren Füßen
- Edelstahlabdeckung in versch. Dekoren
- Geruchsverschluss
- Dichtvlies
- Abflussadapter 40 auf 50 mm
- Haarsieb
- Haken zur Abdeckungsentnahme



	Modell: 12 cm	Modell: 15 cm	Modell: 20 cm
A	120 mm	150 mm	200 mm
B	160 mm	190 mm	240 mm

BXG tech GmbH  
Tel.: +49 4101-37 48 744

Mühlenstraße 70c  
25421 Pinneberg Germany

E-Mail: [info@bxgtech.de](mailto:info@bxgtech.de)  
[www.bxgtech.de](http://www.bxgtech.de)

## DEKORE für Duschrinnen



**3-reihig geschlitzt**



**befliesbar**



**3-reihig gelocht**



**griechisch**



**Randablauf**



**Welle**



**Perle**



## ZUBEHÖR für Duschrinnen



**Siphon**



**Adapter**



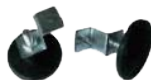
**Vlies**



**Haarsieb  
Kunststoff**



**Füße 01**



**Füße 02**

## **BXG tech GmbH**

---

Mühlenstraße 70c  
25421 Pinneberg  
Germany  
04101 3748744  
[info@bxgtech.de](mailto:info@bxgtech.de)  
[www.bxgtech.de](http://www.bxgtech.de)